



**БАЛКИ ДЕКОРАТИВНЫЕ
ИЗ ПОЛИУРЕТАНА**

БАЛКИ ИЗ ПОЛИУРЕТАНА

Декоративные балки из полиуретана – отличная имитация настоящих пород дерева. Собственное производство.



ДЕКОРАТИВНАЯ СТРУКТУРА ДЕРЕВА

Чётко повторяет рисунок настоящей балки из дерева.



НАМНОГО ЛЕГЧЕ ДЕРЕВЯННЫХ

Монтировать на стенах и потолке можно даже одному.



ДОЛГОВЕЧНЫЕ

Устойчивы к перепадам температур, влаги и не подвержены воздействию грибков.



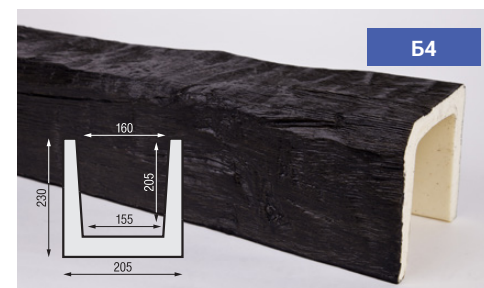
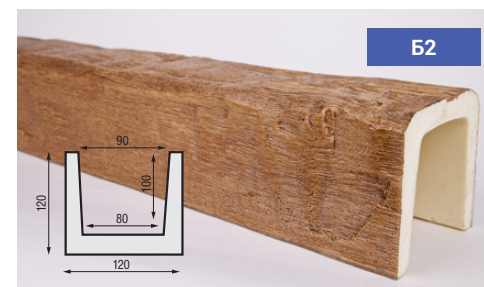
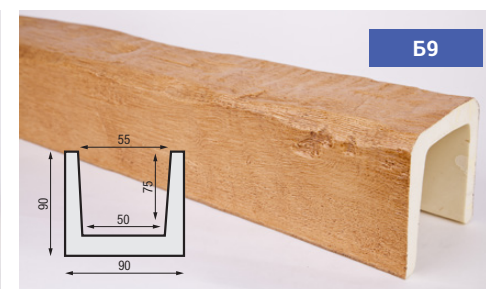
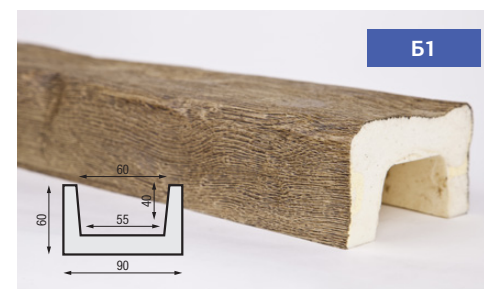
ПОЖАРОБЕЗОПАСНЫЕ

Позволяют устанавливать подсветку и проводку внутри по всей длине балки.



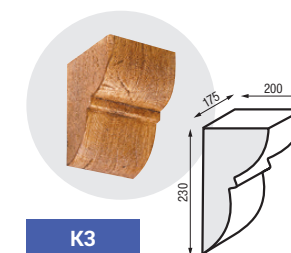
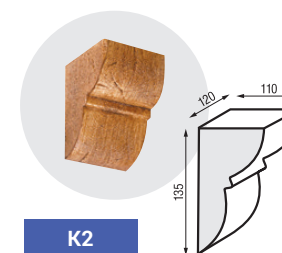
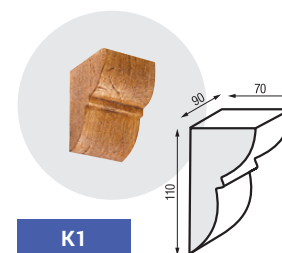
БАЛКИ «КЛАССИКА» (длина 2 или 3 метра)

На поверхности балок имитируется обработка дерева топором с умеренно глубоким рельефом и брашировкой. Балки Б1, Б2, Б9, Б4 по умолчанию изготавливаются с одним закрытым торцом.



Торцевая часть балки «КЛАССИКА»

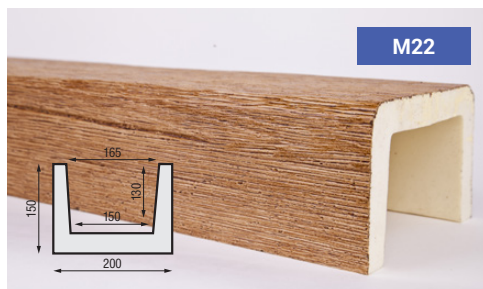
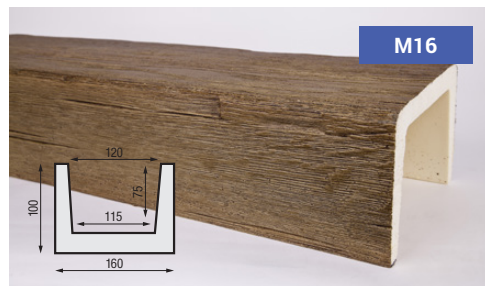
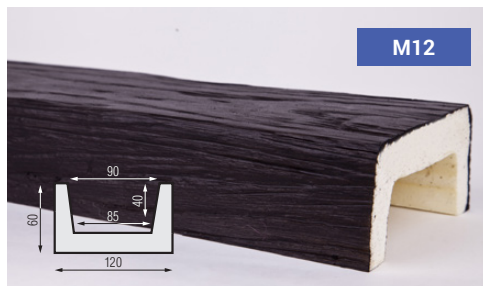
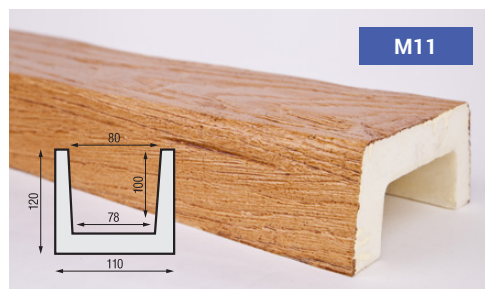
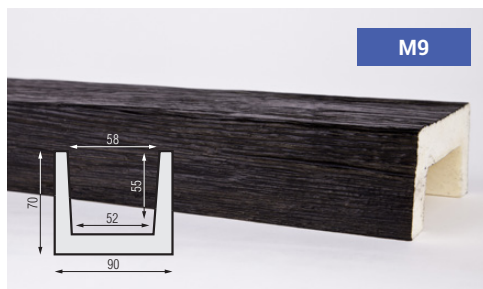
КОНСОЛИ ДЛЯ БАЛОК СЕРИИ «КЛАССИКА»



Допускается погрешность в размерах балок и консолей ± 6 мм

БАЛКИ «МОДЕРН» (длина 2 или 3 метра)

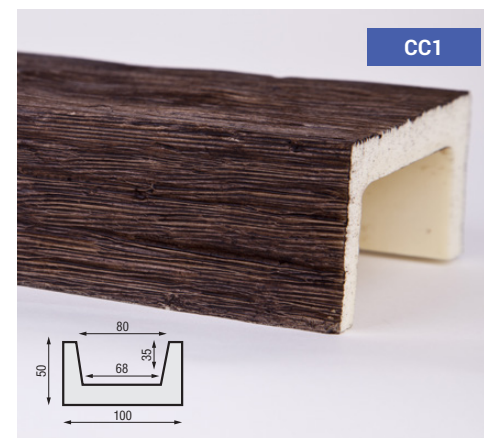
Поверхность балок достаточно ровная и гладкая. Имитируется только брашировка дерева с неглубокими неровностями в отдельных местах. Балки М12, М16, М9, М11 по умолчанию изготавливаются с одним закрытым торцом.



Торцевая часть балки «МОДЕРН»

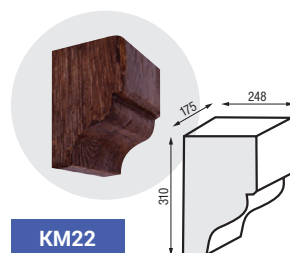
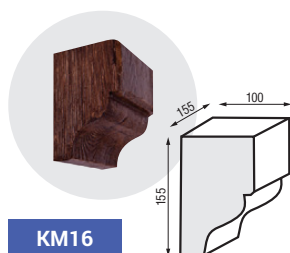
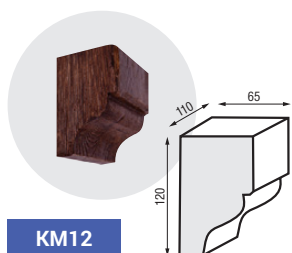
БАЛКИ «СЛАВЯНСКИЙ СТИЛЬ» (длина 2 или 3 метра)

Поверхность балок имитирует более грубую обработку дерева топором с явно выраженным рельефом и брашировкой. Балки СС1 и СС2 по умолчанию изготавливаются с одним закрытым торцом



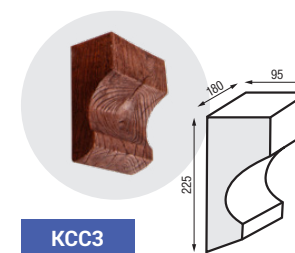
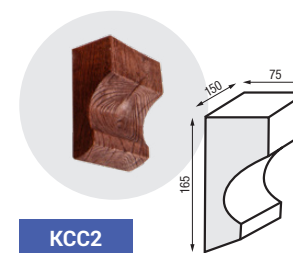
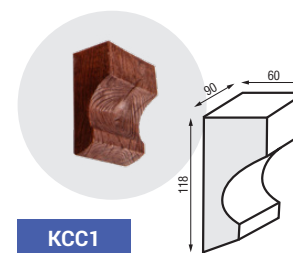
Торцевая часть балки «СЛАВЯНСКИЙ СТИЛЬ»

КОНСОЛИ ДЛЯ БАЛОК СЕРИИ «МОДЕРН»



Допускается погрешность в размерах балок и консолей ±6 мм

КОНСОЛИ ДЛЯ БАЛОК СЕРИИ «СЛАВЯНСКИЙ СТИЛЬ»



Допускается погрешность в размерах балок и консолей ±6 мм

БАЛКИ «РЕТРО» (длина 2 или 3 метра)

Имитация полукруглых бревен с естественно выраженным рельефом и глубокой брашировкой. Балки серии «Ретро» по умолчанию изготавливаются с одним закрытым торцом



Торцевая часть балки «РЕТРО»

Допускается погрешность в размерах балок ± 6 мм

ДОСКИ (длина 2 метра)

Доски Д-20 и Д12: поверхность досок данной серии идентична рельефу и глубине брашировки балок серии «Классика» (гармоничное сочетание умеренно глубокого рельефа и изящной брашировки).

Доски ДСС: поверхность досок данной серии идентична рельефу и глубине брашировки балок серии «Славянский Стиль» (несколько грубоватый рельеф поверхности удачно согласуется с глубиной брашировки).

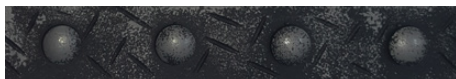
Доски ДМ16: поверхность досок данной серии соответствует поверхности балок «Модерн». Ровный и гладкий рельеф. Имитируется легкая брашировка дерева.



Допускается погрешность в размерах досок ± 6 мм

АКСЕССУАРЫ

Ремень, имитирующий старинную ковку, длина 95 см, ширина 4 см



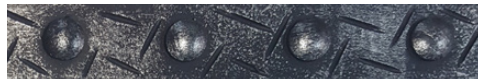
черный



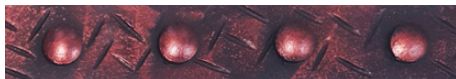
бронза



серебро



металлик



гранат



пatina



Краска для балок, 180 мл (9 цветов)»



ПРЕДЛАГАЕМЫЕ ЦВЕТА БАЛОК



белый



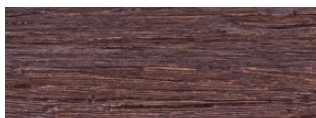
под покраску



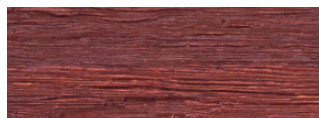
орех



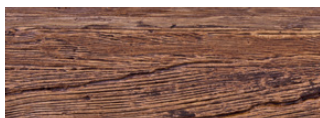
светлый дуб



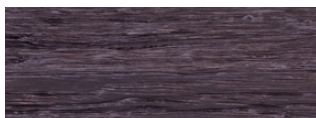
темный дуб



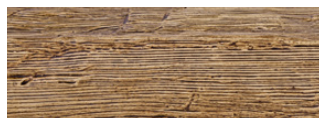
вишня



дуб



венге



олива

ИНСТРУКЦИЯ ПО МОНТАЖУ

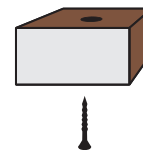
ШАГ 1

Подготовьте небольшую деревянную заготовку в форме клина. Заготовка должна соответствовать внутреннему размеру выбранной Вами балки.



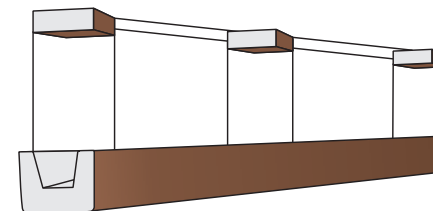
ШАГ 2

Просверлите Вашу заготовку в центре и закрепите на потолке.



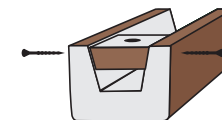
ШАГ 3

Разместите заготовки с интервалом в 1 метр.



ШАГ 4

Закрепите балку к заготовкам с помощью саморезов.



Места креплений и стыков балок маскируются декоративными ремнями, имитирующими старинную ковку.



Пример соединения потолочной балки и консоли

Возможно изготовление балок с торцами как с одной, так и с двух сторон.

ПРИМЕРЫ РАБОТ





115583, Москва, ул. Генерала Белова, 26
Тел.: +7 (495) 399-52-65, +7 (495) 399-52-42
E-mail: info@pkfunix.ru
www.pkfunix.ru www.shop.pkfunix.ru

 vk.com/pkfunix

 facebook.com/pkfunix

 instagram.com/pkfunix